



КРЕСЛО или РЕМЕНЬ

КАКОЙ РОСТ У ВАШЕГО РЕБЕНКА?

**НИЖЕ 150 CM —
ДЕТСКОЕ АВТОКРЕСЛО**

ПДД: до 7 лет ребёнка перевозить только в автокресле

**ПОЛЬЗУЙТЕСЬ
АВТОКРЕСЛОМ ПРАВИЛЬНО!**



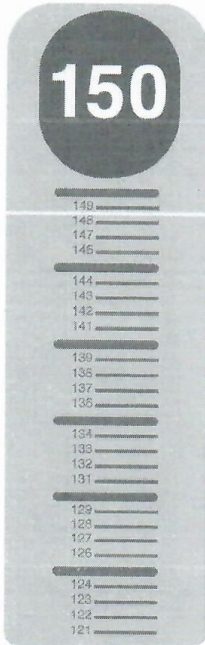
Установите автокресло в соответствии с инструкцией.



Проверьте, что ребенок пристегнут.



Если автокресло установлено на переднем сиденье, отключите подушку безопасности.



**ВЫШЕ 150 CM —
РЕМНИ БЕЗОПАСНОСТИ**

ПДД: после 7 лет способ перевозки зависит от роста и веса ребенка

**ОБЯЗАТЕЛЬНО ПРИСТЕГИВАЙТЕСЬ
В ТРАНСПОРТЕ:**



Личный автомобиль



Такси



Экскурсионный автобус



Автобус международного следования

Проявите гражданскую позицию, поддержите «Стратегию Ноль» в России. Поделитесь с друзьями и близкими той информацией, которая показалась вам важной. Сделайте фотографию и разместите в [VK](#) [Instagram](#) [Facebook](#) #СТРАТЕГИЯНОЛЬ и #РОССИЯБЕЗДТП



ПОДРОБНОСТИ
НА САЙТЕ



ОГИБДД ОМВД России ЗАТО Свободный



**СТРАТЕГИЯ
РОССИЯ БЕЗ ДТП**
2018-2030

ДЕТСКОЕ АВТОКРЕСЛО! КАК ВЫБРАТЬ ПРАВИЛЬНО?

Что сказано в Правилах дорожного движения?

1. До 7 лет ребёнка перевозить только в автокресле.
2. После 7 лет способ перевозки зависит от роста и веса ребенка (до 150 см необходимо использовать автокресло).
3. На переднем сидении до 12 лет перевозить можно только в автокресле.

Детское автокресло на 70 % снижает риск негативных последствий*



Как выбрать и правильно использовать детское автокресло? Выбирайте автокресло, которое соответствует весу вашего ребенка.



0–13 кг



против хода движения



на заднем сидении
автомобиля



ребенок закрепляется
трехточечным ремнем,
проходящим через плечи
ребенка и между ног



9–18 кг



как против, так и по ходу
движения, в зависимости
от возраста ребенка
(до 1 года – только против хода)



безопаснее
на заднем сидении



ребенок закрепляется
ремнями,
которые должны проходить
через плечи и бедра



9–36 кг



по ходу движения



безопаснее
на заднем сидении



ребенок закрепляется ремнем
безопасности – штатная лента
должна проходить через
направляющие на подголовнике
и на нижней части автокресла

* Согласно данным Всемирной организации здравоохранения (ВОЗ)

ADAC Обратите внимание на качество автокресла и его составляющие.
Способность автокресла защитить ребенка проверяется в краш-тестах ADAC.

Проявите гражданскую позицию, поддержите «Стратегию Ноль» в России.
Поделитесь с друзьями и близкими той информацией, которая показалась вам важной.
Сделайте фотографию и разместите в [VK](#) [Instagram](#) [Facebook](#) #СТРАТЕГИЯНОЛЬ и #РОССИЯБЕЗДТП

[Instagram](#)
БЕЗДТП



ПОДРОБНОСТИ
НА САЙТЕ

БЕЗДТП РФ

ОГИБДД ОМВД России ЗАТО Свободный



**СТРАТЕГИЯ
РОССИЯ БЕЗ ДТП**
2018-2030

РЕМНИ БЕЗОПАСНОСТИ – ВЕСКИЙ ПОВОД ПРИСТЕГНУТЬСЯ!

Что сказано в Правилах дорожного движения?

5.1 ОБЯЗАННОСТИ ПАССАЖИРА

Пристегиваться штатным ремнем безопасности – прямая обязанность пассажира, как участника дорожного движения.



Простые правила использования ремня безопасности

Ремень должен располагаться вдоль груди, ближе к шее.

Нижняя часть ремня удерживает таз, поэтому ремень должен опоясывать бедра.



Застегнув ремень – обязательно натяните его.

Ремень необходимо расположить как можно ближе к телу.

! Не стоит доверять свою жизнь водителю, если в его транспортном средстве нет штатных ремней безопасности!

Необходимо пристегиваться:



Личный автомобиль



Такси



Экскурсионный автобус



Автобус междугородного/международного следования

Проявите гражданскую позицию, поддержите «Стратегию Ноль» в России. Поделитесь с друзьями и близкими той информацией, которая показалась вам важной. Сделайте фотографию и разместите в [VK](#) [Instagram](#) [Facebook](#) #СТРАТЕГИЯНОЛЬ и #РОССИЯБЕЗДТП



ПОДРОБНОСТИ
НА САЙТЕ

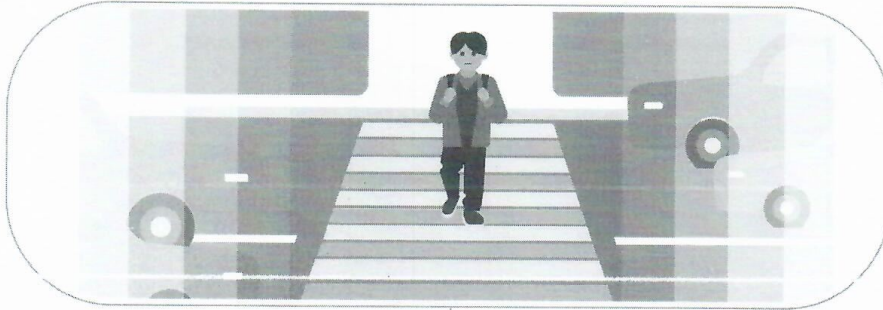
БЕЗДТП РФ

ОГИБДД ОМВД России ЗАТО Свободный

ВАШЕМУ РЕБЁНКУ МЕНЬШЕ 8 ЛЕТ? У НЕГО МОЖЕТ БЫТЬ ТУННЕЛЬНОЕ ЗРЕНИЕ!

Проверьте, так ли это, ради его безопасности!

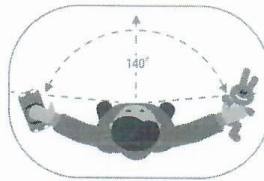
Туннельное зрение – это снижение способности к периферическому обзору.



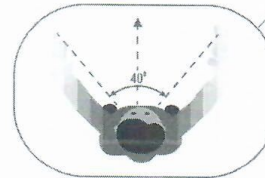
Ребенок с туннельным зрением может не увидеть,
что к пешеходному переходу приближается автомобиль!

КАК ОПРЕДЕЛИТЬ ТУННЕЛЬНОЕ ЗРЕНИЕ У РЕБЕНКА?

Если ребенок не видит игрушки
по бокам и не может определить
их цвет – это признаки
туннельного зрения.
Рекомендуется обращение
к офтальмологу и неврологу.



НОРМАЛЬНОЕ БОКОВОЕ ЗРЕНИЕ



ОПАСНОЕ ТУННЕЛЬНОЕ ЗРЕНИЕ

При переходе проезжей части обязательно держите ребёнка за руку
и первым делом научите разворачиваться и смотреть по сторонам:
сначала налево, потом направо, а дойдя до середины дороги –
снова направо!

Проявите гражданскую позицию, поддержите «Стратегию Ноль» в России.
Поделитесь с друзьями и близкими той информацией, которая показалась вам важной.
Сделайте фотографию и разместите в  [#СТРАТЕГИЯНОЛЬ](#) и [#РОССИЯБЕЗДТП](#)


@BEZDTP



ПОДРОБНОСТИ
НА САЙТЕ

БЕЗДТП РФ



**СТРАТЕГИЯ
РОССИЯ БЕЗ ДТП
2018-2030**

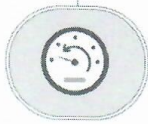
ДОРОЖНАЯ ИНФРАСТРУКТУРА У ШКОЛЫ ДОЛЖНА БЫТЬ БЕЗОПАСНОЙ



8 дорожных примет перед образовательными организациями:

1. Искусственные неровности, а также дорожный знак 5.20 «Искусственные неровности».
2. Желтые мигающие светофоры.
3. Дорожные знаки 5.19.1 и 5.19.2 «Пешеходный переход».
4. Пешеходные ограждения.
5. Дорожный знак 3.24 «Ограничение максимальной скорости».
6. Искусственное освещение (фонари).
7. Разметка пешеходного перехода
8. Дорожный знак 1.23 «Дети», а также повторный знак «Дети» с табличкой, обозначающей протяженность зоны.

Как должен вести себя водитель, приближаясь к образовательной организации:



Приближаясь к образовательной организации, снижайте скорость заранее.



Будьте внимательны, следите за передвижением детей, любой из них может выбежать на дорогу.



Соблюдайте безопасную скорость, чтобы вы могли в случае возникновения экстренной ситуации быстро остановиться.



В тёмное время суток будьте особенно внимательны. Не все пешеходы могут быть заметны для водителя.

Проявите гражданскую позицию, поддержите «Стратегию Ноль» в России. Поделитесь с друзьями и близкими той информацией, которая показалась вам важной. Сделайте фотографию и разместите в [VK](#) [TG](#) [FB](#) #СТРАТЕГИЯНОЛЬ и #РОССИЯБЕЗДТП

BEZDTP



ПОДРОБНОСТИ
НА САЙТЕ

БЕЗДТП РФ

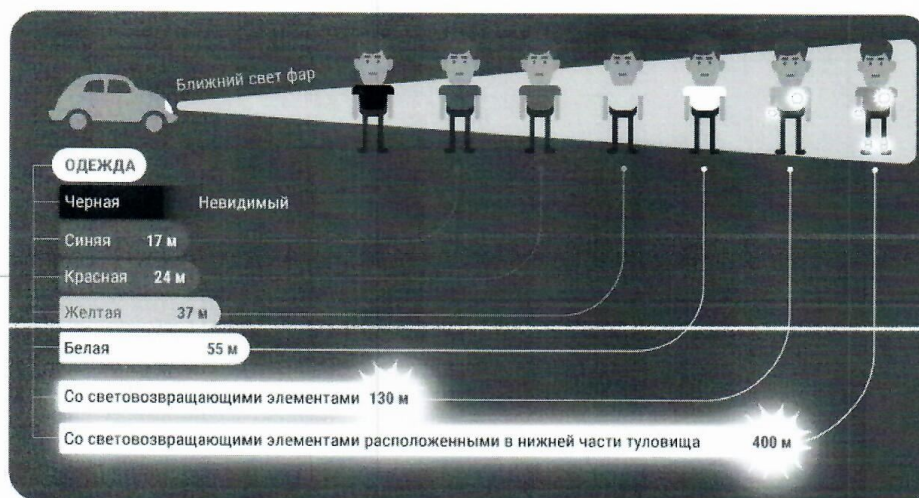
ОГИБДД ОМВД России ЗАТО Свободный



**СТРАТЕГИЯ
РОССИЯ БЕЗ ДТП
2018-2030**

ЭТО НЕ БАЙКИ – ВСЕМ ПОМОГАЮТ СВЕТОВОЗВРАЩАЙКИ

Световозвращающие элементы делают вас более заметными на дороге. Они обладают способностью возвращать луч света от фар обратно к источнику. Поэтому водитель Вас увидит даже в плохо освещённом месте.



Обратил внимание – заметили заранее
Чтобы ваше появление на дороге не стало неприятным сюрпризом, убедитесь, что водитель может вас увидеть издали.

Из-за препятствий не выходи – жизнь береги
Не выходите на дорогу, если рядом находятся крупные объекты, из-за которых вас могут вовремя не заметить.

важно помнить нам – всегда смотреть по сторонам
Перед тем как перейти дорогу, посмотрите в обоих направлениях.

Не надо торопиться – лучше убедиться
Даже если вы переходите дорогу по пешеходному переходу, не спешите – убедитесь, что автомобиль останавливается и водитель вас пропускает.

Не совмещайте вместе переход и песни!
Перед переходом дороги снимите наушники. Громкая музыка рассеивает внимание – лучше не рисковать.

Не надо бояться, не надо стесняться – с водителем нужно просто общаться
Простые жесты помогут вам лучше понять друг друга на дороге. Если вы поняли, что вас пропускают – кивните водителю. И не забудьте поблагодарить его в ответ, улыбнувшись или показав открытую ладонь.

Проявите гражданскую позицию, поддержите «Стратегию Ноль» в России.
Поделитесь с друзьями и близкими той информацией, которая показалась вам важной.
Сделайте фотографию и разместите в [WhatsApp](#) [Instagram](#) [Facebook](#) [Twitter](#) [VK](#) [Telegram](#) [#СТРАТЕГИЯНОЛЬ](#) и [#РОССИЯБЕЗДТП](#)



ПОДРОБНОСТИ
НА САЙТЕ

БЕЗДТП РФ

ОГИБДД ОМВД России ЗАТО Свободный



КАКОЕ ПОХМЕЛЬЕ ОПАСНО ДЛЯ ВОДИТЕЛЯ?

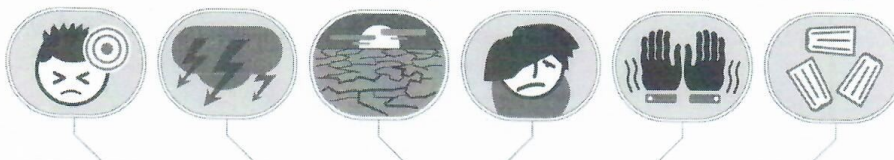
Вчера вы позволили себе бокал вина или кружку пива,
а сегодня вас останавливает ДПС для проверки?
Есть шанс, что алкоголь все ещё у Вас в крови.

**Превышение дозы алкоголя свыше 0,16 промилле при выдохе
и 0,35 промилле в крови наказывается:**

- ❗ **ЛИШЕНИЕ ПРАВ
НА 1-5 ЛЕТ**
- ❗ **ШТРАФ
30 000 Р**
- ❗ **ЛИШЕНИЕ СВОБОДЫ
ДО 15 СУТОК**
- ❗ **КОНФИСКАЦИЯ
АВТОМОБИЛЯ**

**ПОМНИТЕ, ЧТО ДАЖЕ САМЫЙ ЛЕГКИЙ АЛКОГОЛЬ ВЫВОДИТСЯ ИЗ ЗДОРОВОГО ОРГАНИЗМА
В ТЕЧЕНИЕ 10-20 ЧАСОВ (ПИВО), А ТЯЖЕЛЫЙ АЛКОГОЛЬ – БОЛЕЕ 20 ЧАСОВ (ВОДКА, ВИСКИ)**

Головная боль Раздражительность Сухость во рту Вялость Тремор Жажда



ПРОВЕРЬТЕ СЕБЯ!

ЕСЛИ УТРОМ ВЫ ОЩУЩАЕТЕ ХОТЯ БЫ 2 СИМПТОМА ИЗ СПИСКА ЭТО МОЖЕТ ВЫЗВАТЬ:

Задержку реакции



**Потерю концентрации
и осторожности**



Чувство сонливости



**Неспособность удерживать
стабильную скорость
и рядность движения**



Проявите гражданскую позицию, поддержите «Стратегию Ноль» в России.
Поделитесь с друзьями и близкими той информацией, которая показалась вам важной.
Сделайте фотографию и разместите в [vk](#) [ig](#) [fb](#) #СТРАТЕГИЯНОЛЬ и #РОССИЯБЕЗДТП

@BEZDTP



ПОДРОБНОСТИ
НА САЙТЕ

БЕЗДТП РФ

ОГИБДД ОМВД России ЗАТО Свободный